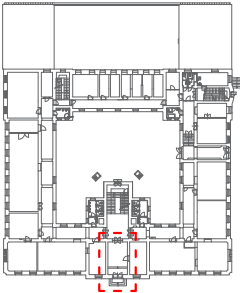
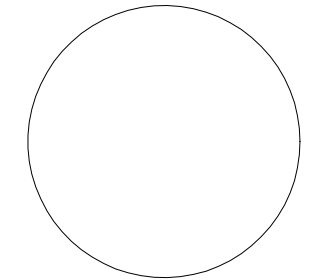


akce
ZŠ Schulzovy sady, budova B - oprava vstupního vestibulu
místo
Školní 1235, 544 01 Dvůr Králové nad Labem
stavebník
město Dvůr Králové nad Labem náměstí T. G. Masaryka 38 544 17 Dvůr Králové nad Labem
projektant
studio reaktor s.r.o. Přístavní 1315/7 170 00 Praha 7
odpovědný projektant
Ing.arch. Jan Kačer

vypracoval
Ing. arch. Kateřina Klapková MArch Anna Hřibová Ing. Dženita Schubel-Drévilion Sagdati
stupeň
dokumentace pro provádění stavby (DPS)
část projektové dokumentace
D.1.1 Architektonicko - stavební řešení

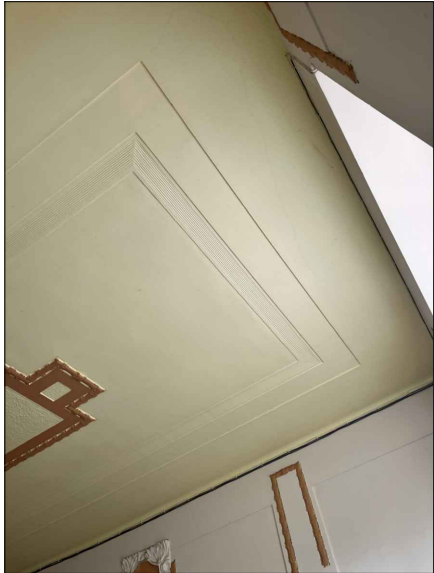
schema

autorizační razítko



±0,000 = +296,75 m.n.m. Bpv

výkres	
STROP VESTIBUL ÚPRAVY POVRCHŮ	
datum	měřítko
08/02/2024	1:50
formát	č. paré
2xA4	
číslo výkresu	
D.1.1.11	

STÁVAJÍCÍ DEKORATIVNÍ ŠTUKY - FOTODOKUMENTACE



LEGENDA

LEGENDA POVRCHŮ

- NOVÝ STAV
- P.7 VÝMALBA - BAREVNOST DLE SONDY PŮVODNÍ BAREVNOSTI
VIZ. SPEC. POVRCHŮ
- P.8 ÚPRAVA/REKONSTRUKCE DEKOR. ŠTUKŮ DLE PŮVODNÍHO STAVU

LEGENDA PRVKŮ

- Ⓢ STROPNÍ LIŠTA S LED PÁSKEM VIZ. SPEC. OSVĚTLENÍ

RENOVACE STÁVAJÍCÍCH DEKORATIVNÍCH ŠTUKŮ
REKONSTRUKCE STÁVAJÍCÍCH DEKORATIVNÍCH ŠTUKŮ BUDE PROVÁDĚNA S OHLEDEM NA ZACHOVÁNÍ PŮVODNÍCH ŠTUKŮ. DOJDE K OBNOVENÍ PŮVODNÍHO BAREVNÉHO ŘEŠENÍ, KTERÉ BUDE UPŘESNĚNO DLE SONDY PŮVODNÍ BAREVNOSTI ŠTUKŮ.

OBEČNÁ POZNÁMKA:

TATO DOKUMENTACE NENAHRAZUJE DODAVATELSKOU A DÍLENSKOU DOKUMENTACI. VÝROBNÍ/ DODAVATELSKÁ DOKUMENTACE BUDE ZHOTOVENA DODAVATELEM A PŘEDLOŽENA ARCHITEKTOVI A INVESTOROVÍ K ODSOUHLASENÍ PŘED ZAPOČETÍM VÝROBY A KONKRÉTNÍCH STAVEBNÍCH PRACÍ. NEDÍLNOU SOUČÁSTÍ DOKUMENTACE JE TECHNICKÁ ZPRÁVA, KAŽDÝ DODAVATEL JE POVINEN SE OBEZNÁMIT SE VŠEMI ČÁSTMI DOKUMENTACE.

VŠECHNY ROZMĚRY STAVEBNÍCH KONSTRUKCÍ JE DODAVATEL POVINEN OVĚŘIT NA MÍSTĚ REALIZACE, V PŘÍPADĚ ODCHYLKY JE DODAVATEL POVINEN UPOZORNIT ARCHITEKTA.

DETAILY MOHOU BÝT UPRAVENY PODLE STANDARDU DODAVATELE PO KONZULTACI A ODSOUHLASENÍ ARCHITEKTEM A S INVESTOREM.

DODAVATEL ZAJISTÍ VÝVZORKOVÁNÍ MATERIÁLŮ A POVRCHOVÝCH ÚPRAV, KTERÉ BUDOU POUŽITY, A PŘEDLOŽÍ JE ARCHITEKTOVI A INVESTOROVÍ K ODSOUHLASENÍ. VŠECHNY POUŽITÉ MATERIÁLY MUSÍ ODPOVÍDAT ČSN A TECHNOLOGICKÝM, BEZPEČNOSTNÍM, HYGIENICKÝM A POŽÁRNÍM PŘEDPISŮM.

DODAVATEL OVĚŘÍ DOPRAVITELNOST JEDNOTLIVÝCH DÍLCŮ NA MÍSTO Z HLEDISKA ROZMĚRŮ.

NA STAVBĚ MUSÍ BÝT VŽDY DODRŽOVÁNY VŠECHNY PRACOVNÍ, TECHNOLOGICKÉ A TECHNICKÉ POSTUPY A PŘEDPISY A DOPORUČENÍ VÝROBCŮ JEDNOTLIVÝCH STAVEBNÍCH SYSTÉMU DLE ČSN.

INFORMACE Z TOHOTO DOKUMENTU MŮŽOU BÝT POUŽITÉ POUZE V SOUVISLOSTI S TÍMTO PROJEKTEM.